



	DOSSIER D'EXPLOITATION SOUS CHANTIER (DESC)	Travaux sur réseaux humides LIRAC RD26 Tranche Optionnelle
---	--	---

MAITRE D'OUVRAGE :	<u>Communauté d'agglomération du Gard Rhodanien :</u> <u>Mairie de Lirac :</u>  
MAITRE D'ŒUVRE :	<u>Inframed Ingénieurs Conseil</u> 
ENTREPRISE :	<u>Carminati Freres</u> 

Travaux sur réseaux humides

RD26

Tranche Optionnelle

LIRAC

VERSION 3

En date du 15/03/2024

	NOM	DATE	VISA
Rédigé par	M DAUZON Jérémy	15/03/2024	
Approuvé par	Maitre d'œuvre et/ou Maitre d'ouvrage		

	<p align="center">DOSSIER D'EXPLOITATION SOUS CHANTIER (DESC)</p>	<p align="center">Travaux sur réseaux humides LIRAC RD26 Tranche Optionnelle</p>
---	--	---

I.	TABLE DES MATIERES	2
II.	PRESENTATION DU PROJET	3
1.	Description	3
2.	Objectif du dossier	5
III.	INTERVENANTS	6
1.	Maitre d'Ouvrage	6
2.	Maitre d'œuvre	6
3.	Entreprises	7
4.	Coordinateur de sécurité	7
IV.	PRESCRIPTIONS GENERALES	8
V.	PRESCRIPTIONS PARTICULIERES	9
1.	Astreinte et maintenance	9
VI.	ORGANISMES CONSULTES	9
VII.	INFORMATION DE CHANTIER	10
1.	Information pour les PL et les VL	10
2.	Implantation des panneaux	11
VIII.	DEVIATION PL et VL	16
IX.	GESTION DES TRANSPORTS EN COMMUN ET BUS	17

	<p align="center">DOSSIER D'EXPLOITATION SOUS CHANTIER (DESC)</p>	<p align="center">Travaux sur réseaux humides LIRAC RD26 Tranche Optionnelle</p>
---	--	---

II. PRESENTATION DU PROJET

1. Description

- L'objectif des travaux est de réaliser :
 - La réhabilitation du réseau d'assainissement
 - Le renouvellement du réseau d'eau potable
 - Le renouvellement du réseau d'eau pluvial
- Les travaux se déroulent sur la RD26 en traversée de LIRAC
- Les travaux sur les réseaux humides seront réalisés par l'entreprise Carminati (Maitre d'ouvrage Agglomération du Gard Rhodanien)

Les travaux s'effectueront sur 16 semaines.

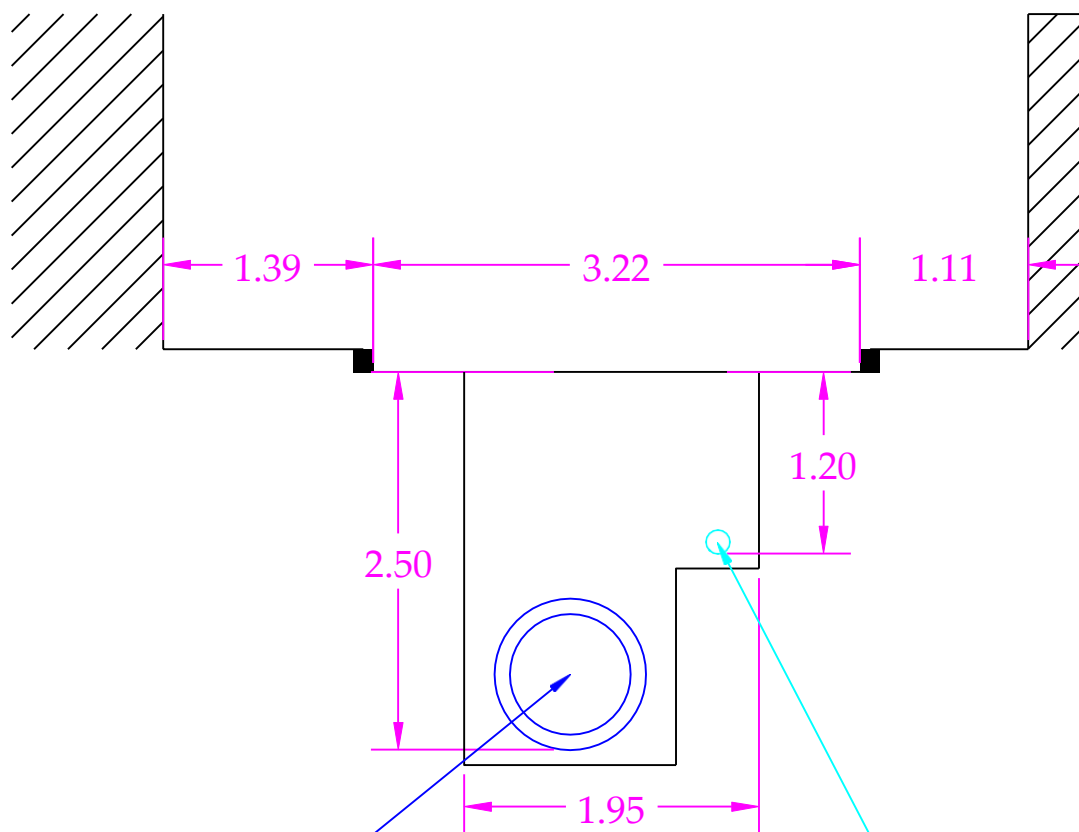
Les travaux sont compris dans la période du 08/04/2024 au 26/07/2024 avec remise en circulation à partir du Vendredi 26 Juillet 2024 au soir.

Pose des déviations et informations : semaine 14 (entreprise CARMINATI)

- Le trafic devant être pris en compte est :
 - 1144 véhicules légers en moyenne dans les deux sens de circulation, cette moyenne est divisée par 2 le samedi et par 3 le dimanche.
 - 66 poids lourds en moyenne dans les deux sens de circulation et divisé par 6 le samedi.

- Coupe Type de Tranchée :

LIRAC
Rue du Pont de Nizon RD26
Coupe Type



Pluvial :


- Béton $\varnothing 800$

AEP :

Fonte DN150

Emprise Travaux :



	<p align="center">DOSSIER D'EXPLOITATION SOUS CHANTIER (DESC)</p>	<p align="center">Travaux sur réseaux humides LIRAC RD26 Tranche Optionnelle</p>
---	--	---

2. Objectif du dossier

Ce dossier d'exploitation sous chantier traite de la signalisation mise en place durant toute la réalisation des travaux, tranche optionnelle.

Ce DESC a donc pour objectif :

- De proposer le principe de fermeture
- De proposer des itinéraires de déviation.
- De garantir la sécurité des usagers et des entreprises présentes sur le chantier.

III. INTERVENANTS

1. Maitre d'ouvrage

COMMUNAUTE D'AGGLOMERATION DU GARD RHODANIEN

PARC D'ACTIVITES DU BERNON

ROUTE MICHEL LEDRAPPIER

30 330 TRESQUES

04.66.79.47.48

Mr Gabriel GARDIN

g.gardin@gardrhodanien.fr

2. Maitre d'œuvre

INFRAMED INGENIEURS CONSEILS

Immeuble le Saint Antoine

625 Avenue de la Saladelle

34 130 SAINT AUNES

04.67.56.13.32

M Renaud MAZENQ

r.mazenq@infra-ing.fr

3. Entreprises

CARMINATI FRERES

Chemin des Escoulies


30330 SAINT PAUL LES FONTS

04.66.82.00.53

M Jérémy DAUZON

dauzon-carminati@orange.fr

-

	DOSSIER D'EXPLOITATION SOUS CHANTIER (DESC)	Travaux sur réseaux humides LIRAC RD26 Tranche Optionnelle
---	--	---

4. Coordinateur SPS

SAS MYRA
48 Chemin de Baume
30126 Saint Laurent des Arbres
Mr Michel Anastasy
michel.anastasy@gmail.com

IV. PRESCRIPTIONS GENERALES

Les zones de stockage et d'installation du chantier ont été clairement définies et mises en place de manière à ne pas perturber les travaux et la circulation des usagers.

Les panneaux seront posés :

- Sur trépied lesté avec des sacs de sable et/ou pieds en caoutchouc.
- Sur support bois planté dans le sol.
- Sur support existant fixé au feuillard.

Les personnes à joindre en cas d'accident éventuel ou de détérioration de la signalisation sont :

**Les personnes à contacter en cas d'urgence
pour le balisage :**

Mr REMI LAMY


(Chef de chantier)

06.43.07.76.84

Mr JEREMY DAUZON

(Directeur de Travaux)

06.61.63.63.86

	DOSSIER D'EXPLOITATION SOUS CHANTIER (DESC)	Travaux sur réseaux humides LIRAC RD26 Tranche Optionnelle
---	--	---

V. PRESCRIPTIONS PARTICULIERES

1. Astreinte et maintenance

L'Astreinte sera assurée par le chef d'équipe, M AMAZIAN 07.85.08.20.18 et/ou le Conducteur de Travaux, M DAUZON 06.61.63.63.86 ainsi que le chef de chantier, M LAMY 06.43.07.76.84

La chaussée sera restituée propre par l'entreprise CARMINATI en fin de travaux.

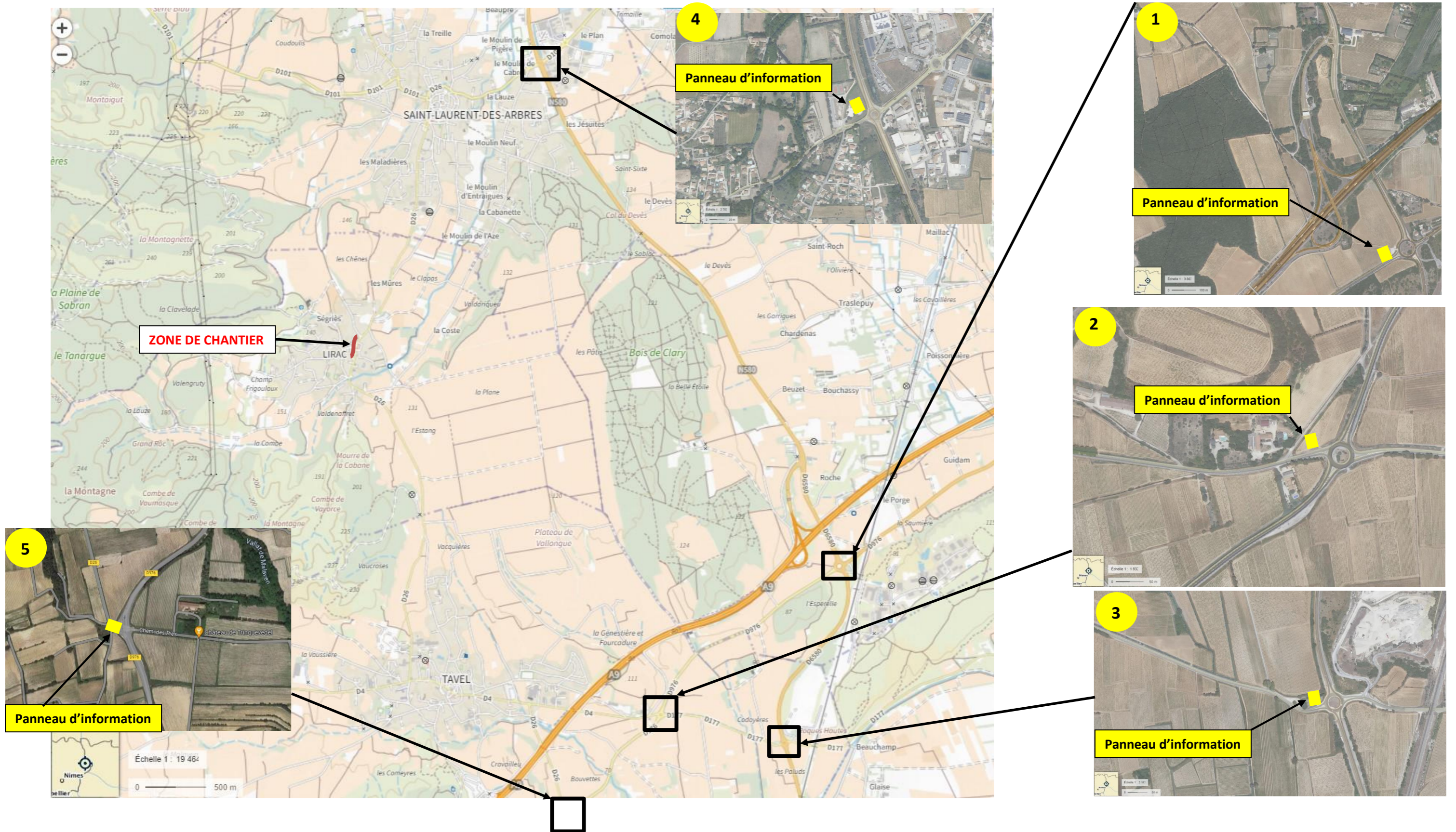
VI. ORGANISMES CONSULTES

- Ville de Lirac
- Ville de Saint Laurent des Arbres
- Conseil départemental 30
- DIR MED
- Force de l'ordre (Police Municipale et Police Nationale, Gendarmerie)
- Services de secours (incendie, secours aux victimes)
- Service de transport en commun (Agglomération du Gard Rhodanien)

VII. Information de chantier

1. Information pour les PL et VL

Afin d'informer les riverains et les usagers de la route, des panneaux d'informations seront posés 1 semaine avant le début du chantier.



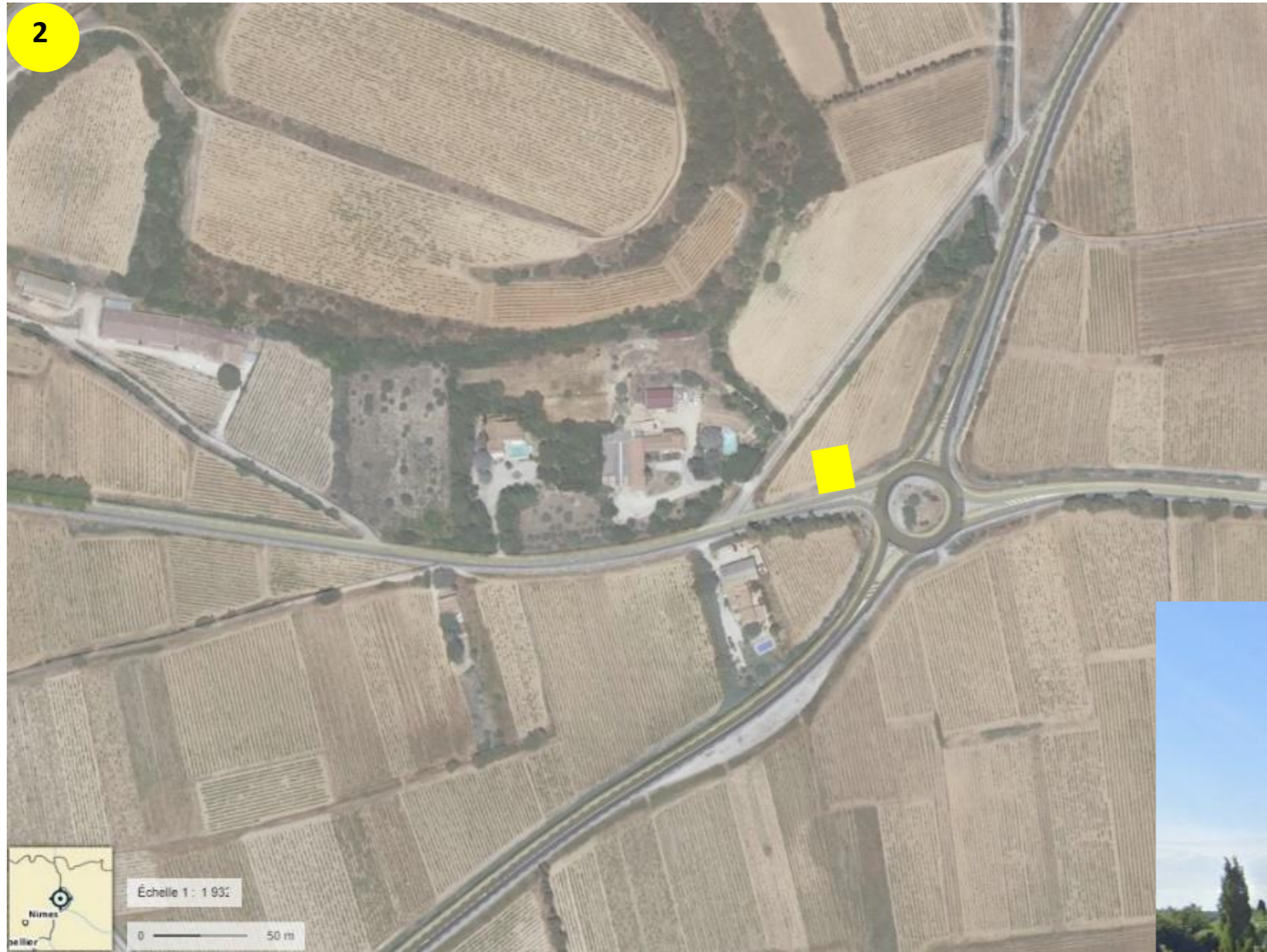
2. Implantations des panneaux

1



Dimensions des panneaux : 1200x2500

2





**TRAVAUX LIRAC
ROUTE BARREE**



Du 08/04/2024
Au 26/07/2024

Déviation
Suivre Saint Laurent des Arbres


Google

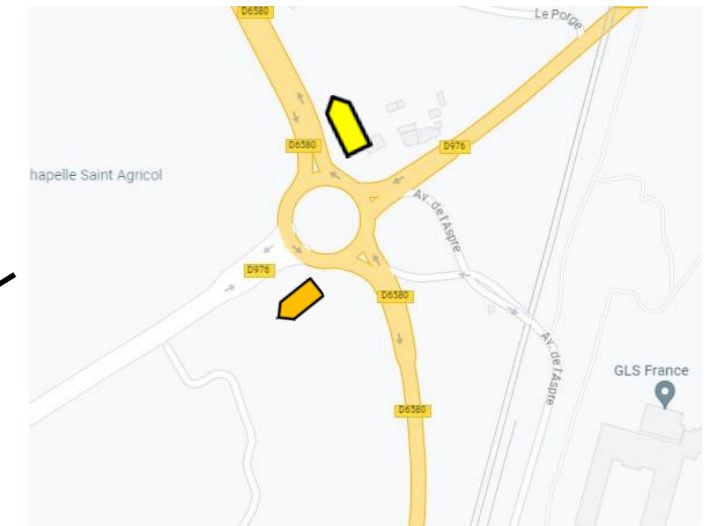
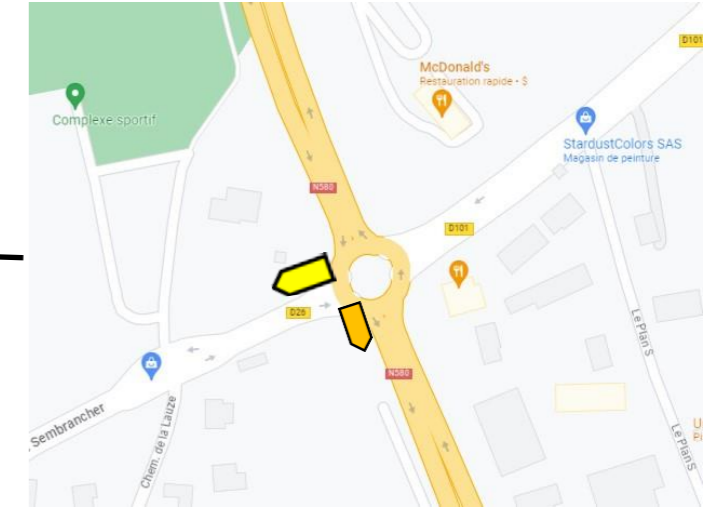
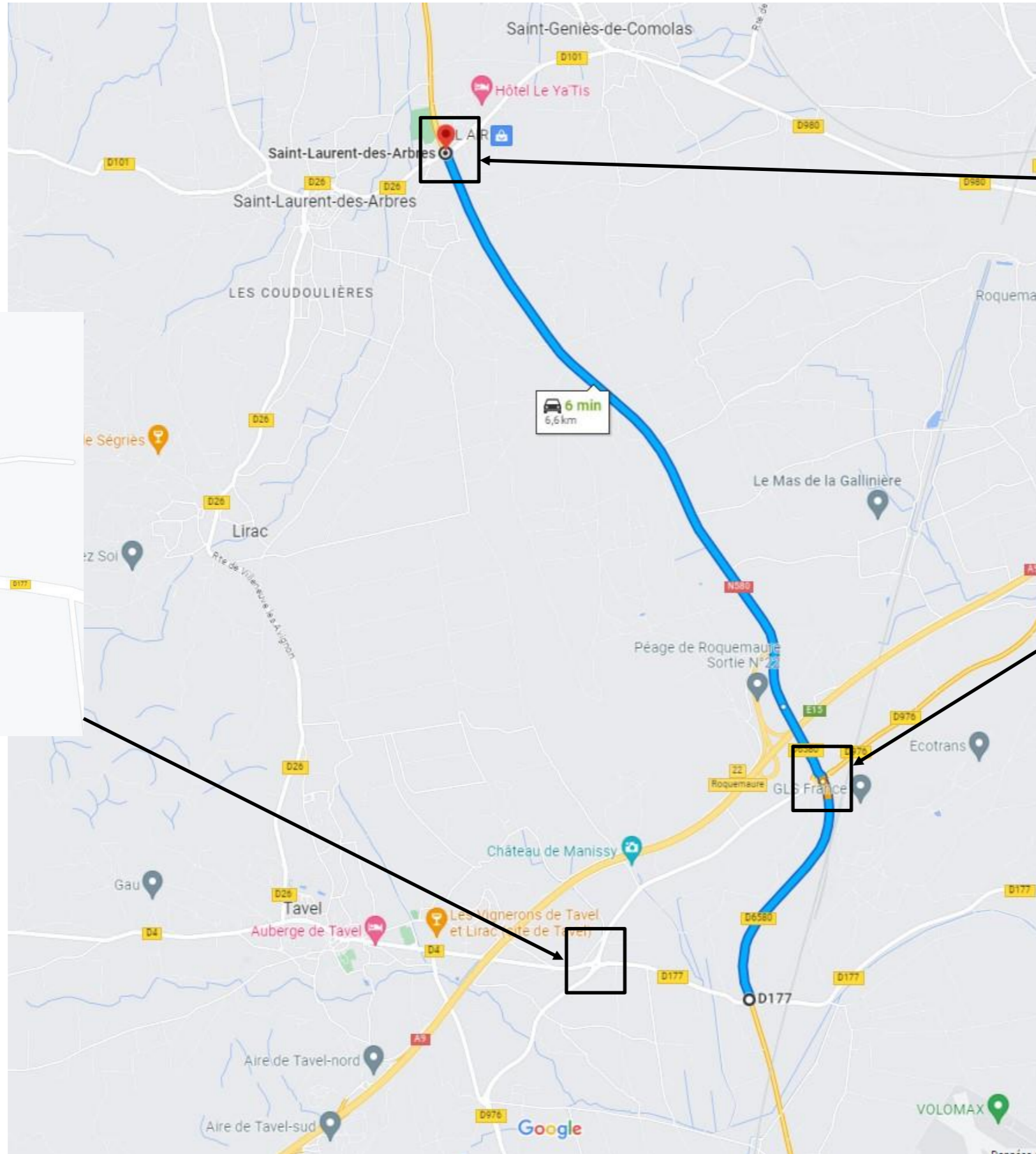


Le panneau d'information sera positionné à l'arrière du « trottoir », remarque faite par la DIRMED lors de la déviation pour la tranche ferme.



VIII. Déviation PL et VL

-  Déviation TAVEL
-  Déviation Saint Laurent des Arbres



	DOSSIER D'EXPLOITATION SOUS CHANTIER (DESC)	Travaux sur réseaux humides LIRAC RD26
---	--	---

IX. Gestion des transports en commun et bus

La gestion des transports en commun a été vue par le bureau d'étude avec le service transport de l'agglomération et la Région. Un arrêt provisoire sera mis en place du niveau du Chemin des Chênes, à l'entrée de la commune.